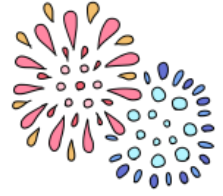




## なつくいず！なんもんとけるかな??



1、ひまわりはどこをむいてさく？

- ①つち ②ようちえん ③たいよう



2、たなばたにたべるとよいものは？

- ①すいか ②そうめん ③うなぎ



3、ねばねばしているやさいはどれ？

- ①なす ②おくら ③とまと



4、せみのようちゅうはどこですごす？

- ①みずのなか ②くさのなか ③つちのなか



5、なつにふうりんをかざるのはなぜ？

- ①すずしくなるように ②むしがにげるように ③わるいものがこないように



## こたえ

### 1、③ たいよう

たいようのひかりがあたらない “くき” がよくのびるからだそうです

### 2、② そうめん

たなばたにそうめんを食べるとおおきなびょうきにならないと  
むかしからいわれているそうです

### 3、② おくら

なつにしゅうかくできるやさいです

### 4、③ つちのなか

つちのなかでおおきくなるまですごしているそうです

### 4、③ わるいものがこないように

むかしはかぜがわるいものをはこんできてびょうきになるといわれ、  
ふうりんのおとでわるいものがよりつかなくなるとかんがえられていたそうです

なんもんせいかいできたかな？

